



VERSA®

FICHA TÉCNICA INSECTICIDAS



AGROQUÍMICOS VERSA S.A. DE C.V.
Oficinas / Ventas: Alfonso Gómez Torres #170
Planta Formuladora: Alfonso Gómez Torres #160
Ciudad Industrial CP 27019 Torreón, Coahuila
Tel. 01 (871) 705 40 00

Loxton®

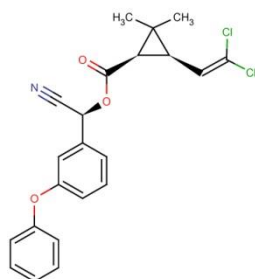
LOXTON® (Alfacipermetrina + Imidacloprid)

RSCO-MEZC-1195-0431-064-28.17

Formulación: Suspensión concentrada

Alfacipermetrina

Fórmula Estructural:



Información general:

Piretroide sintético con actividad insecticida, no sistémico, actúa por contacto e ingestión. Se caracteriza por su efecto de choque y baja persistencia. Tiene gran efecto de choque contra adultos y larvas y, secundariamente, contra huevos. Actúa sobre el sistema nervioso central y periférico a dosis muy bajas. No es fitotóxico. Debido a su baja solubilidad en agua es resistente al lavado por la lluvia. También posee un notable efecto de repelencia sobre adultos, lo que retrasa las posibles reinfestaciones desde cultivos próximos. No deben realizarse aplicaciones aéreas a menos de 250 m de un acuífero. Se degrada rápidamente en el suelo por hidrólisis. En suelos arenosos, limosos o con alto contenido de materia orgánica es inmóvil. El producto final de la degradación en el suelo es CO₂. Los microorganismos influyen directamente en este proceso de descomposición. Su vida media en suelos limosos es de unas 13 semanas y en suelos arcillo-arenosos y limo-arenosos de 4 semanas. Se considera ligeramente persistente (1-4 semanas).

No. CAS: 67375-30-8

Campo de actividad:

Entre los numerosos insectos que controla destacan: chinche lygus (*Lygus sp.*), conchuela del frijol (*Epilachna varivestis*), gusano bellotero o de la yema (*Heliothis virescens*), gusano cogollero (*Spodoptera frugiperda*), gusano cortador (*Agrotis ipsilon*), gusano cortador (*Spodoptera ornithogalli*), gusano del cuerno del tabaco (*Manduca sexta*), gusano del fruto (*Helicoverpa zea*), gusano falso medidor (*Trichoplusia ni*), gusano falso medidor de la soya (*Chrysodeixis includens*), gusano medidor del algodón (*Alabama argillacea*), gusano peludo (*Estigmene acrea*), gusano rosado (*Pectinophora gossypiella*), gusano soldado (*Spodoptera exigua*), gusano terciopelo (*Anticarsia gemmatalis*), gusano trozador del maíz (*Euxoa*



FICHA TÉCNICA INSECTICIDAS



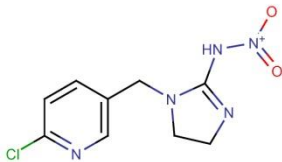
VERSA®

AGROQUÍMICOS VERSA S.A. DE C.V.
Oficinas / Ventas: Alfonso Gómez Torres #170
Planta Formuladora: Alfonso Gómez Torres #160
Ciudad Industrial CP 27019 Torreón, Coahuila
Tel. 01 (871) 705 40 00

[*Chorizagrotis*] *auxiliaris*), minador de las hojas del cafeto (*Liriomyza sp.*), mosquita blanca (*Bemisia tabaci*), perforador de la hoja del algodón (*Bucculatrix thurberiella*), picudo del algodón (*Anthonomus grandis*), pulga saltona de la papa (*Epitrix cucumeris*), pulgon del algodón o mielecilla (*Aphis gossypii*) y pulgón verde de la alfalfa y del chícharo (*Acyrtosiphon pisum*) y otros insectos en algodón, casa habitación, cocinas, edificios públicos, hospitales, hoteles, industrias, maíz, residencias, restaurantes, soya.

Imidacloprid

Fórmula estructural:



Información general:

Neonicotinoide. Cloronicotinilo con actividad insecticida por vía sistémica y residual; actúa por contacto e ingestión y es absorbido tanto por vía radical como por las hojas pudiendo ser aplicado en aspersión foliar o al suelo: al fondo del surco en el momento de la siembra o durante el cultivo. Los insectos tratados muestran inmediatamente los síntomas de envenenamiento con excitación y parálisis. Actúa como agonístico sobre el receptor nicotínico de la acetilcolina del sistema central, primero estimulando las membranas postsinápticas y después paralizando la conducción nerviosa. Esta activación y siguiente bloqueo de los impulsos nerviosos en los receptores acetilcolínicos postsinápticos es lo que produce la muerte de los insectos. Muestra actividad antialimentaria paralizando la acción de alimentarse de los insectos. Esta acción evita inmediatamente la transmisión de virus y controla el daño producido por los insectos. Tiene efectos repelentes sobre los adultos de las mosquitas blancas impidiendo la puesta de huevos. También es eficaz en el tratamiento de semillas, siendo rápidamente absorbido por la semilla desde la germinación y, después, por las raíces y por el hipocotilo. Es transportado por la savia bruta y distribuido por las hojas conforme va desarrollándose la planta. En el suelo, a pesar de su alta solubilidad en agua, se le considera prácticamente inmóvil. La degradación se efectúa por la luz solar y por la acción microbiana. Su efecto residual cuando se aplica al follaje es corto: 15-21 días, mientras que cuando se aplica al suelo es prolongado: 45-65 días. En suelos muy alcalinos y de bajo contenido de carbono orgánico su vida media varía entre 165 y 247 días y, en este caso, hay riesgo de lixiviación. Se considera moderadamente persistente (hasta 47 semanas).

No. CAS: 138261-41-3

Campo de Actividad:

Entre las numerosas plagas que controlan destacan: chicharrita de la vid (*Erythroneura variabilis*), diabrotica (*Diabrotica sp.*), gusano bellotero o de la yema (*Heliothis virescens*), minador de la hoja del jitomate (*Liriomyza mundā*), minador de las hojas (*Liriomyza huidobrensis*), mosca pinta (*Tomaspis postica*), mosquita blanca (*Bemisia tabaci*), mosquita blanca (*Trialeurodes vaporariorum*), mosquita blanca (*Bemisia sp.*), mosquita blanca (*Trialeurodes sp.*), mosquita blanca del jitomate (*Bemisia argentifolii*), piojo harinoso de la vid (*Planococcus ficus*), pulga saltona de la papa (*Epitrix cucumeris*), pulgón de la col o pulgón harinoso de las crucíferas (*Brevicoryne brassicae*), pulgón de la papa (*Macrosiphum euphorbiae*), pulgón de la vid (*Aphis*



FICHA TÉCNICA INSECTICIDAS



VERSA®

AGROQUÍMICOS VERSA S.A. DE C.V.
Oficinas / Ventas: Alfonso Gómez Torres #170
Planta Formuladora: Alfonso Gómez Torres #160
Ciudad Industrial CP 27019 Torreón, Coahuila
Tel. 01 (871) 705 40 00

illinoisensis), pulgón del algodónero o mielecilla (*Aphis gossypii*), pulgón del chile (*Aphis solani*), pulgón del rosal (*Macrosiphum rosae*), pulgón myzus (*Myzus sp.*), pulgón myzus (*Myzus persicae*), pulgón saltador de la papa (*Bactericera cockerelli*), trips del aguacate (*Frankliniella cephalica*) y trips occidental de las flores (*Frankliniella occidentalis*), etc. Puede ser utilizado en cultivos y plantaciones de aguacate, algodón, berenjena, brócoli, calabacita, calabaza, caña de azúcar, cebada, chícharo, chile, col, col de bruselas, coliflor, crisantemo, frijol, jitomate, melón, ornamentales, papa, pepino, rosal, sandía, semilla de calabacita, semilla de calabaza, semilla de chile, semilla de jitomate, semilla de maíz, semilla de melón, semilla de pepino, semilla de sandía, semilla de tabaco, soya, tabaco, tomate de cáscara, trigo, vid. Y su formulación con lambda cialotrina en cultivos de chile, jitomate.

Composición porcentual:

Alfacipermetrina:

Racemato que comprende (*R*)- α -ciano-3-fenoxibencil (1*S*)-cis-3-(2,2-diclorovinil)-2,2-dimetilciclopropanocarboxilato y (*S*)- α -ciano-3-fenoxibencil (1*R*)-cis-3-(2,2-diclorovinil)-2,2-Dimetilciclopropanocarboxilato
(Equivalente a 210 g I.A./L a 20°C) 8.45%

Imidacloprid:

(*E*)-1-(6-cloro-3-piridilmetil)-*N*-nitroimidazolidina-2-ilideneamina
(Equivalente a 90 g de I.A./L a 20°C) 19.72%

Agente dispersante, humectantes, conservador, espesante, biocida, adherente, antiespumante y solvente. 71.83%

Propiedades de LOXTON®:

Apariencia: Líquido viscoso de color blanco a beige libre de grumos visibles.

Densidad: 1.079 a 1.099 g/mL a 20°C

pH: 3.5 a 5.5

Suspensibilidad: Mínimo 90%

Solubilidad en agua: Alfacipermetrina: 0.004 mg/L a 20°C - Imidacloprid: 610 mg/L (I.A. IUPAC)

Punto de fusión: Alfacipermetrina: 82.1°C - Imidacloprid: 144°C (I.A. IUPAC)

Cultivos	Plagas	Dosis mL/ha	Intervalo de seguridad	LMR EPA A I	Observaciones
Calabacita Calabaza Melón Pepino Sandía	Pulgón del melón <i>Aphis gossypii</i>	200-300	3	0.2 0.5 0.2 0.5 0.2 0.5 0.2 0.5 0.2 0.5	Realizar dos aspersiones al follaje, a intervalos de siete días; usando un volumen de aplicación de 650 - 750 L/ha.



FICHA TÉCNICA INSECTICIDAS



VERSA®

AGROQUÍMICOS VERSA S.A. DE C.V.
Oficinas / Ventas: Alfonso Gómez Torres #170
Planta Formuladora: Alfonso Gómez Torres #160
Ciudad Industrial CP 27019 Torreón, Coahuila
Tel. 01 (871) 705 40 00

Cultivos	Plagas	Dosis mL/ha	Intervalo de seguridad	LMR EPA		Observaciones
				A	I	
Jitomate	Pariatroza <i>Bactericera</i> <i>cockerelli</i>	200 - 300	1	0.2	1	Realizar dos aspersiones al follaje, a intervalos de siete días; usando un volumen de aplicación de 650 - 750 L/ha.
Tomate de cáscara				0.2	1	
Chile				0.2	1	
Berenjena				0.2	1	
Papa			7	0.10.4		
Sorgo	Pulgón amarillo <i>Melanaphis</i> <i>sacchari</i>	150 - 200	14	0.5	0.05	Realizar dos aplicaciones al follaje a intervalo de 14 días. Usando un volumen de aplicación de 284.22 - 384.82 L de agua/Ha.
Avena				0.05	0.05	
Maíz				0.05	0.05	
Trigo				0.2	0.05	
Cebada	Mosca midge <i>Contarinia</i> <i>sorghicola</i>			0.05	0.05	
Centeno				0.05	0.05	
Arroz				1.5	0.05	
Triticale				0.05	0.05	

*Tiempo de reentrada a las zonas tratadas: 24 horas después de la aplicación.

Métodos para preparar y aplicar el producto:

Antes de la aplicación de LOXTON® verifique que el envase se encuentra en buen estado. Los recipientes sellados pueden desarrollar presión, ábralos con cautela. Agítelo antes de usar y proceda a abrirlo por la parte superior evitando salpicaduras y el contacto con la piel y los ojos.

Con el equipo de protección puesto, abra cuidadosamente el envase, mida con una probeta graduada o con algún otro utensilio graduado específico para este fin, la cantidad de producto a utilizar. LOXTON® está formulado como suspensión concentrada, por lo que para aplicarse se debe disolver la dosis recomendada del producto en la cantidad de agua necesaria para lograr un cubrimiento total y uniforme de las plantas tratadas. Aplicar mediante aspersoras terrestres de alto y bajo volumen. La cantidad de agua dependerá según el tipo de aplicación y cantidad de follaje de la planta.

Toxicología:

Categoría toxicológica: 5 - Precaución - Puede ser nocivo si en caso de ingestión / Puede ser nocivo por el contacto con la piel / Puede ser nocivo si se inhala

Presentaciones disponibles:

Envases de 250 mL y 1L

Fecha de actualización: Febrero 2018

